



TRIATHLON OLIMPICO CITTA' DI VIVERONE

Domenica 28 maggio 2023

BRIEFING TECNICO

PROGRAMMA

DOMENICA 28 MAGGIO

7:00 – Ritrovo c/o Bar La Marinella, V.le Lungo Lago Tarello, 6, apertura segreteria atleti e distribuzione pacchi gara

8:00 – Apertura Zona Cambio

9:00 – Chiusura segreteria

9:10 – Chiusura Zona Cambio

9:30 – Partenza gara

11:30 – Arrivo primo concorrente • 11:55 – Cancelli per nuoto+bici

12:00 – Riapertura SP228, apertura Pasta Party (accesso riservato agli atleti muniti di pettorale) e trattamenti osteopatici a cura dell'ASOMI (**valore € 25,00**)

14:00 – Premiazione assoluti e a seguire i primi tre di ogni categoria

IN SEGRETERIA

Ogni concorrente riceverà:

Busta pettorale contenente: Chip (da apporre a una caviglia), Pettorale da fissare all'elastico, Foglio adesivo con numeri per bici, casco e deposito borse, Cuffia numerata

Alla chiusura della Segreteria sarà possibile depositarvi le borse. Sebbene ad esso non possa accedere nessun altro al di fuori del nostro personale, si sconsiglia lasciare valori al loro interno e comunque l'organizzazione non si assume alcuna responsabilità per eventuali ammanchi.

IN GARA

Ricordiamo che il casco va tenuto allacciato dal momento in cui si ritira la bicicletta in T1 al momento in cui la si ripone in T2. È vietato correre con il body aperto sul davanti e con il casco in testa. Per tutte le altre norme si rinvia al Regolamento Gara Fitri pubblicato su www.qualitytr.it in home page e attualmente in vigore. La gara è "DRAFT FREE" (scia libera) non è perciò possibile usare bici da crono, né caschi a goccia.

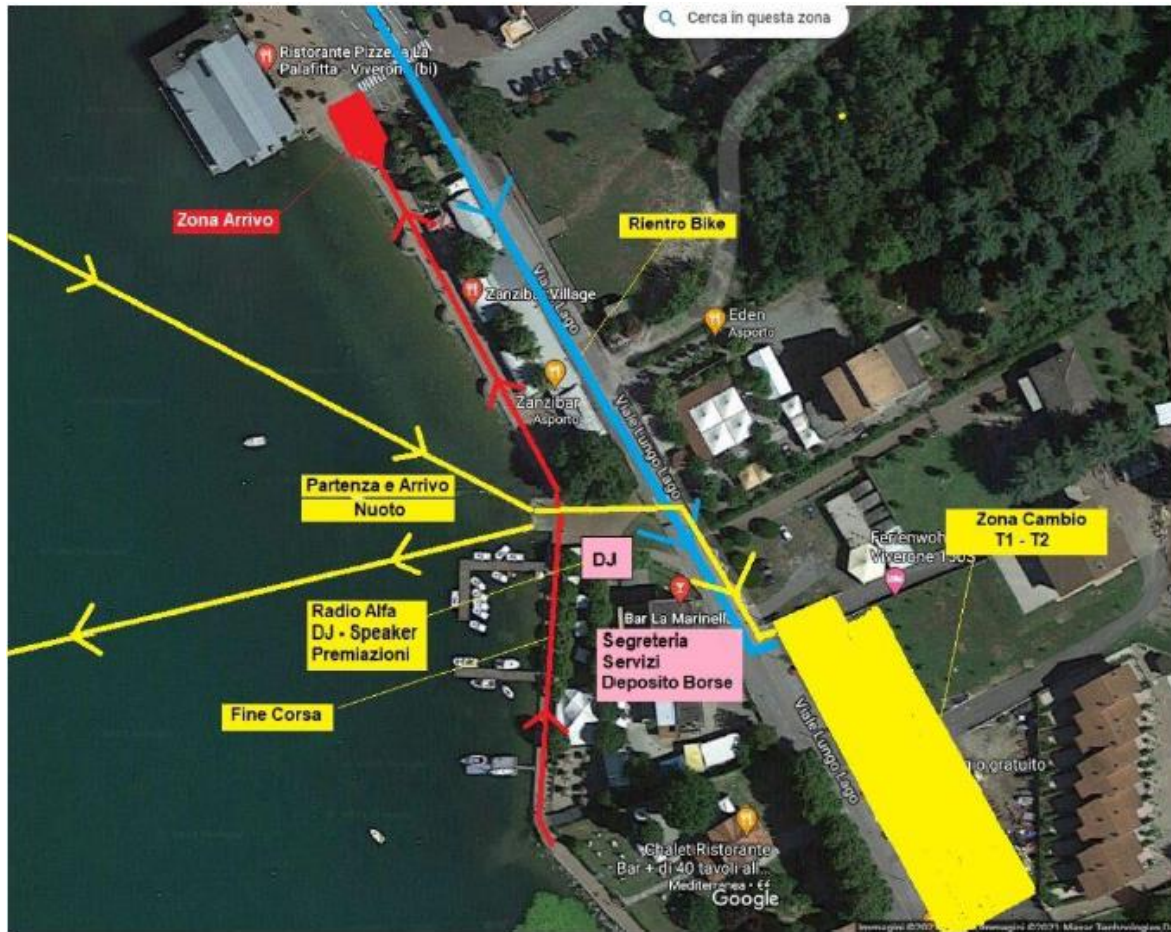
Parcheggi:

“Attenzione! Utilizzare esclusivamente il parcheggio a pagamento riservato agli atleti lungo la discesa di viale Lido Maggiore sulla destra arrivando dalla Strada Provinciale 228. Il costo è di € 3,00 per tutta la giornata, anziché € 5,00 di quelli comunali”

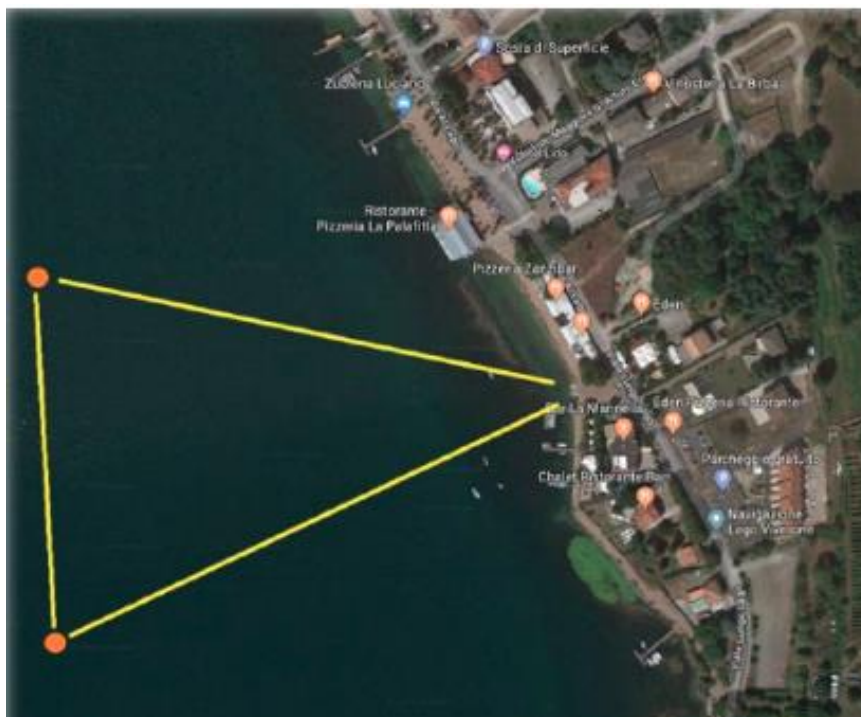


PERCORSI

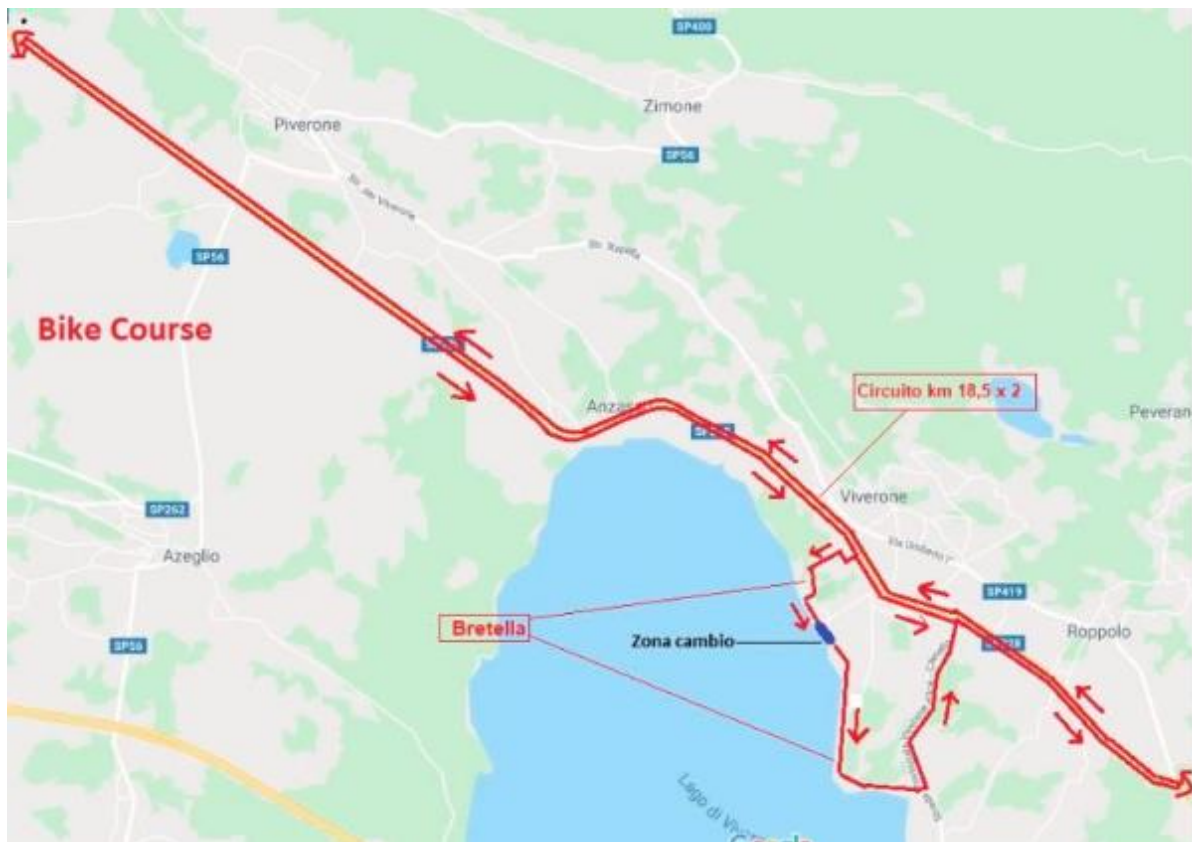
Zona Cambio / Arrivo



Frazione Nuoto 1500 mt (giro unico)



Frazione Bike 40 km (bretella + 2 laps)



Descrizione e altimetria: tranne che per la bretella di collegamento che prevede una salita di circa 400 mt, tutto il percorso è completamente piatto, con 2 Km di falsopiano al 2% circa da effettuare a ogni giro.

Alla fine del primo giro si proseguirà dritto, mentre alla fine del secondo si svolterà a destra. Dei cartelli evidenzieranno la svolta.

ATTENZIONE: il tratto ciclistico si svolge a traffico chiuso regolamentato da più di 50 addetti. Essi non sono segnaletici, garantiscono la vostra sicurezza. I concorrenti dovranno seguire le frecce rosse dei cartelli indicatori.

In prossimità del lido di Anzasco (Piverone) sono presenti due isole pedonali spartitraffico. Mantenere rigorosamente la destra e prestare attenzione!

Frazione Run (10 km) 2 giri da 5km ciascuno



All'arrivo dovrà essere riconsegnato il chip SDAM posandolo negli appositi contenitori. In caso di smarrimento del chip, oltre a non poter avvalersi degli intertempi, il concorrente si vedrà addebitati € 10,00

**BUONO VALIDO PER UN TRATTAMENTO OSTEOPATICO
A CURA DELL' ASOMI, Accademia di Osteopatia di Torino**

