



TRIATHLON SPRINT CITTA' DI VIVERONE Domenica 20 Giugno 2021

BRIEFING TECNICO

PROGRAMMA DOMENICA 20 GIUGNO

- 10:00 – Ritrovo c/o Bar La Marinella, V.le Lungo Lago Tarello, 6
Apertura distribuzione pacchi gara
- 11:30 – Apertura zona cambio
- 12:30 – Chiusura distribuzione pacchi gara
- 13:10 – Chiusura zona cambio
- 13:15 – Allineamento pre-partenza
- 13:30 – Partenza batteria femminile
- 13:45 – Partenza batterie maschili
- 17:00 – Premiazione

Parcheggi:

“Attenzione! Utilizzare esclusivamente il parcheggio a pagamento riservato agli atleti lungo la discesa di viale Lido Maggiore sulla destra arrivando dalla Strada Provinciale 228. Il costo è di € 3,00 per tutta la giornata”



IN SEGRETERIA

Presentarsi con il modulo per l'autocertificazione sanitaria già compilato: [SCARICA IL MODULO](#)

Ogni concorrente riceverà:

Busta pettorale contenente: **Chip** (da apporre a una caviglia), **Pettorale** da fissare all'elastico, **Foglio adesivo** con codice PICA, numeri per bici, casco e deposito borse. Quest'ultimo da apporre al sacchetto di nylon fornito prima di consegnarlo alle addette.

Sarà possibile depositare le borse inserite nel sacchetto numerato in un locale sorvegliato. Sebbene ad esso non possa accedere nessun altro al di fuori del nostro personale, si sconsiglia lasciare valori al loro interno e comunque l'organizzazione non si assume alcuna responsabilità per eventuali ammanchi.

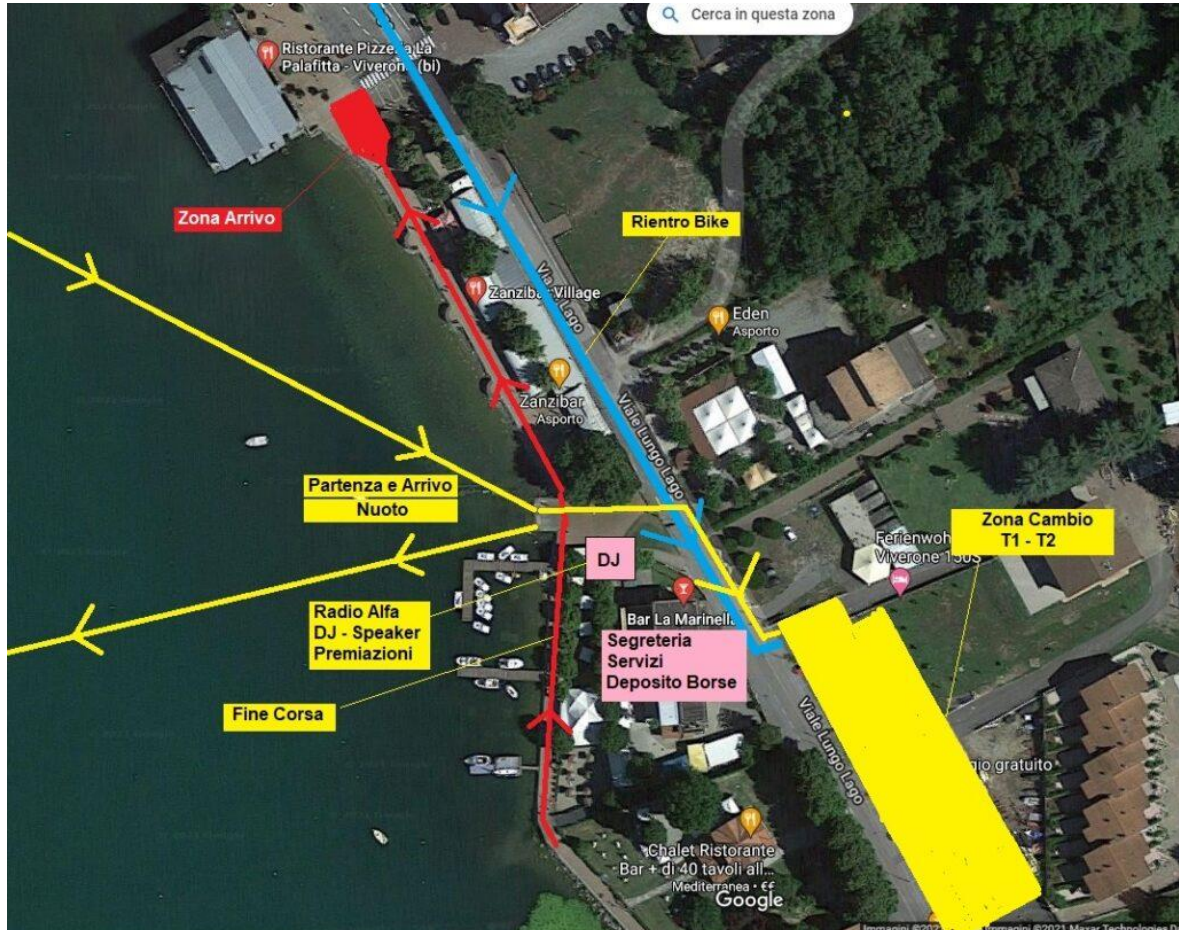
IN GARA

Ricordiamo che il casco va tenuto allacciato dal momento in cui si ritira la bicicletta in T1 al momento in cui la si ripone in T2. E' vietato correre con il body aperto sul davanti e con il casco in testa. Per tutte le altre norme si rinvia al Regolamento Gara Fitri pubblicato su www.quality.it in home page e attualmente in vigore.

Vigono le norme per le gare "No draft", quindi scia vietata ma biciclette da crono e casco a goccia consentiti.

PERCORSI

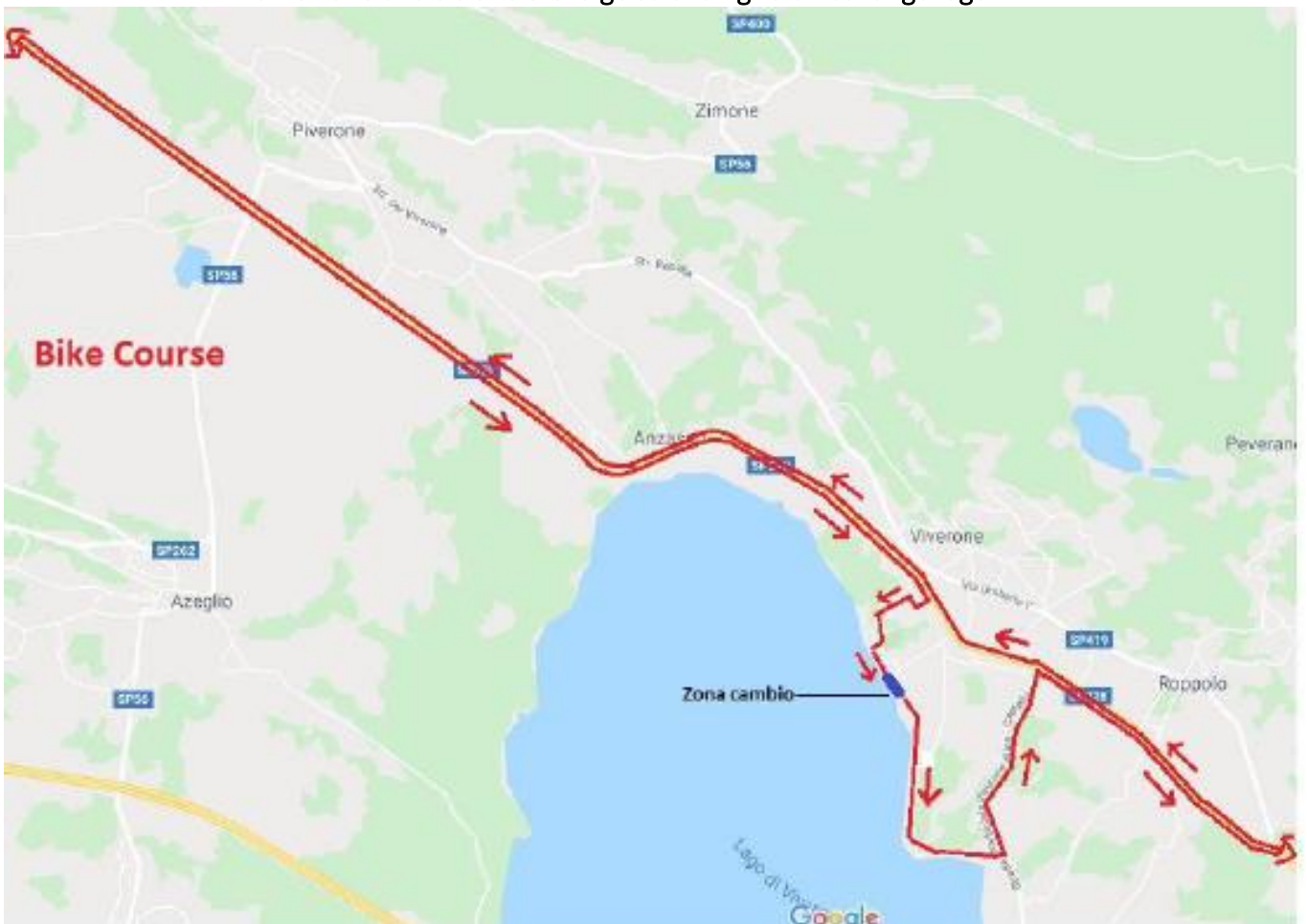
Zona Cambio / Arrivo



Frazione Nuoto | 750 m
La frazione di Nuoto prevede un giro unico di 750 m



Frazione Bicicletta | Giro di 20 km – dislivello positivo di 50 ca.
La frazione di bicicletta si svolge su di un giro unico lungo lago.



Frazione Corsa | Giro di 5 km

La frazione di corsa si snoda su giro unico di 5 km Andata/Ritorno lungo lago.



ATTENZIONE:

- il tratto ciclistico si svolge a traffico chiuso regolamentato da più di 50 addetti. Essi non sono segnalatori, perciò i concorrenti sono responsabili del conteggio dei due giri e dovranno seguire le frecce rosse dei cartelli indicatori.
- All'arrivo dovrà essere riconsegnato il chip SDAM posandolo negli appositi contenitori. In caso di smarrimento del chip, oltre a non poter avvalersi degli intertempi, il concorrente si vedrà addebitati € 10,00

DOPO GARA

Purtroppo l'emergenza sanitaria non ci consente fornire il tradizionale Pasta Party. All'arrivo gli atleti riceveranno un sacchetto con prodotti per il ristoro post gara.

VOLONTARI PER LA VOSTRA SICUREZZA

I volontari impiegati da Quality, saranno anche impegnati a mantenere in atto tutte le misure antiCOVID19 previste dal Protocollo di Sicurezza Fitri. Li troverete all'esterno della Segreteria, all'ingresso della Zona Cambio, ad agevolare le procedure di partenza, all'arrivo e alle premiazioni. Siete pregati di collaborare con loro nel vostro stesso interesse.

RISULTATI

Le classifiche, come le starting list, non verranno affisse ma saranno disponibili dopo pochi minuti dall'arrivo dell'ultimo concorrente sul sito di www.endu.net.

FOTO

Applicate l'adesivo PICA sul fronte del vostro casco e seguite le seguenti istruzioni.

Con PHOTOTODAY le foto della tua gara subito sul tuo smartphone



Con il servizio Pica, tutti i partecipanti potranno ricevere le proprie foto direttamente su smartphone, subito dopo la gara e nel pieno rispetto della privacy.

Le foto saranno disponibili durante e nell'immediato dopogara, una volta fatto l'accesso all'app (o al sito getpica.com) e aver inserito il codice riportato sul pettorale, si potranno vedere e si potranno acquistare.

Le foto acquistate saranno inizialmente in risoluzione più bassa per avere la possibilità di condividerle subito online con i propri amici e parenti (comunque in una risoluzione buona e ben visibile), nel giorno successivo le foto saranno disponibili ad alta risoluzione (ovviamente senza alcun costo aggiuntivo). Durante l'evento Phototoday fotograferà tutti i runner lungo il percorso diverse volte e all'arrivo.

Con la partecipazione, i concorrenti accettano di concedere all'organizzazione l'uso della propria immagine foto/video e rinunciano sin d'ora a rivendicare qualsiasi diritto su di essi.



A large advertisement for PastaIntegra.com. The background is dark with a white border. At the top, the website 'WWW.PASTAINTEGRA.COM' is written in white. On the left, there is a red leaf logo and the word 'INTEGRA' in red. In the center, the text 'BUONO REGALO €15' is written in large white letters. Below this, 'CODICE SCONTO QUALITRY15' is written in white. At the bottom, 'UTILIZZALO ORA E RICEVI LA PASTA DIRETTAMENTE A CASA TUA' is written in white. On the right, there is a green leaf logo and the word 'INTEGRA' in green. The background also features images of a cyclist in a yellow jersey and a runner's legs.

Il buono scade il 31/12/2021 su acquisto minimo di €45,00